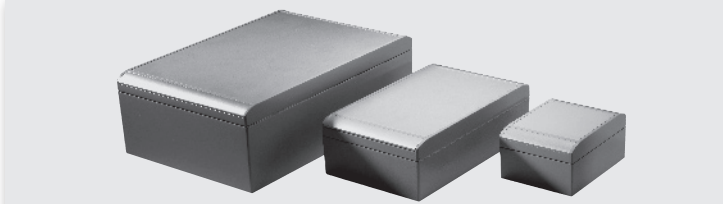


# Montageanleitung Assembly instructions Instructions d'assemblage



Sie haben sich für aluCASE entschieden, das neue Gehäuse-Konzept nach dem mehrWERT-Prinzip.

You have made a decision for aluCASE, the new enclosure conception according to the addedVALUE principle.

Vous êtes décidé en faveur d'aluCASE, le coffret conçu selon le nouveau principe de VALEURajoutée.



**mehrWERT 1:**

Integrierte Vertiefungen für Folientastaturen  
Folientastaturen oder Frontplatten einfach in vorhandene Vertiefungen einleiben.

**addedVALUE 1:**

Integrated recesses for membrane keypads  
Simply fit keypads or front panels into the existing recesses

**VALEURajoutée 1:**

Evidements pour claviers à effleurment  
Les claviers à effleurment ou les panneaux avant sont simplement collés dans les évidements



**mehrWERT 2:**

Befestigung bei geschlossenen Gehäusen  
Deckel schließen und Gehäuse vor dem Aufrasten der Designblenden montieren.

**addedVALUE 2:**

Enclosure can be installed after closing  
Close lid and install enclosure before fitting the design covers

**VALEURajoutée 2:**

Fixer le coffret, ce dernier étant fermé  
Fermer le couvercle et monter le coffret avant d'engager la cache "designer"



**mehrWERT 3:**

Designblenden aus Kunststoff für perfektes Aussehen  
Nach Befestigung des Gehäuses Designblenden aufrasten (Blenden sind optional in eloxiertem Aluminium lieferbar).

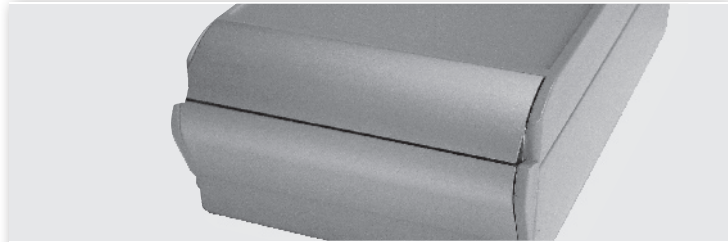
**addedVALUE 3:**

Plastic design covers for design appearance  
Once the enclosure has been fastened, engage covers (on request, covers may be supplied in anodised aluminium).

**VALEURajoutée 3:**

Caches "designer" en plastique pour une présentation optique parfaite  
Une fois le coffret fixé, engager les caches "designer" (les caches seront pourvues en aluminium anodisé à la demande).

# Montageanleitung Assembly instructions Instructions d'assemblage



**mehrWERT 4:**

Außenscharniere ohne sichtbare Schrauben  
Außenscharniere für Gehäuse-Schmalseite können werkseitig montiert werden.

**addedVALUE 4:**

Exterior hinges without visible screws  
The exterior hinges for the narrow side of the enclosure can be assembled at the factory

**VALEURajoutée 4:**

Charnières extérieures avec vis cachées  
Les charnières pour la face étroite du coffret peuvent être montées en usine



**mehrWERT 5:**

Zugangssicherung durch Steckschlösser  
In Verbindung mit Scharnieren kann werkseitig Zugangssicherung durch Steckschlösser vorgesehen werden.

**addedVALUE 5:**

Access is safeguarded by means of insert locks  
Safeguarding access can be assured at the factory by means of insert locks combined with the hinges

**VALEURajoutée 5:**

Accès protégé au moyen de serrures à douille  
L'accès peut être protégé en usine au moyen de serrures à douille combinées aux charnières



**mehrWERT 6:**

Integrierte Deckelhalterungen  
Zum Lieferumfang gehören Deckelhalterungen. Diese einfach in vorhandene Aufnahmen an der gewünschten Seite stecken.

**addedVALUE 6:**

Lid supports  
Lid supports are part of the delivery. Just insert them in the existing receptacles on the required side

**VALEURajoutée 6:**

Supports de couvercle intégrés  
Les supports de couvercle font partie de la livraison. Engager ces derniers dans le réceptacle prévu à cet effet du côté désiré

## aluCASE

Lieferübersicht - Delivery overview - Tableau synoptique des livraisons

Type	mm:	W	L	H
1. AC 090		90	120	60
2. AC 092		90	160	60
3. AC 094		90	200	60
4. ACF 110		110	140	60
5. ACF 112		110	200	60
6. ACF 130		130	160	70
7. ACF 132		130	220	70
8. ACF 150		150	180	60
9. AC 150		150	180	90
10. ACF 152		150	260	60
11. AC 152		150	260	90
12. ACF 170		170	200	60
13. AC 170		170	200	90
14. ACF 172		170	280	60
15. AC 172		170	280	90
16. * AC 200		200	230	122,5
17. * AC 202		200	330	122,5

Weitere Größen: - additional dimensions: - autres dimensions:

Type	mm:	W	L	H
1. AC 052		50	75	35
2. AC 054		50	100	35
3. AC 070		70	100	52,5
4. AC 072		70	140	52,5
5. AC 074		70	180	52,5

\* nur mit Alu-Designblenden lieferbar  
\* with alu design covers only available  
\* caches „designer“ seulement en alu livrable



ROLEC Gehäuse-Systeme  
GmbH  
Kreuzbreite 2  
D-31737 Rinteln Germany  
Fon +49(0)5751-4003-0  
Fax +49(0)5751-4003-50  
info@rolec.de / www.rolec.de