

starCASE
Montageanleitung
Assembly instructions
Instructions d'assemblage



Sie haben sich für **starCASE** entschieden, das neue Gehäuse-Konzept nach dem **mehrWERT**-Prinzip.

You have made a decision for starCASE, the new enclosure conception according to the **addedVALUE** principle.

Vous êtes décidé en faveur d'**starCASE**, le coffret conçu selon le nouveau principe de **VALEURajoutée**.



mehrWERT 1: Integrierte Vertiefungen für Folientastaturen Folientastaturen oder Frontplatten einfach in vorhandene Vertiefungen einkleben.

addedVALUE 1: Integrated recesses for membrane keypads Simply fit keypads or front panels into the existing recesses

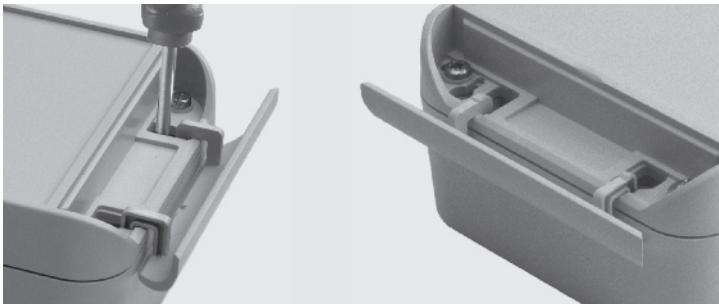
VALEURajoutée 1: Evidements pour claviers à effleurement Les claviers à effleurement ou les panneaux avant sont simplement collés dans les évidements



mehrWERT 2: Befestigung bei geschlossenen Gehäusen Deckel schließen und Gehäuse vor dem Aufrasten der Designblenden montieren.

addedVALUE 2: Enclosure can be installed after closing Close lid and install enclosure before fitting the design covers

VALEURajoutée 2: Fixer le coffret, ce dernier étant fermé Fermer le couvercle et monter le coffret avant d'engager la cache "designer"



mehrWERT 3: Designblenden für perfektes Aussehen Nach Befestigung des Gehäuses Designblenden aus Kunststoff aufrasten.

addedVALUE 3: Design covers for design appearance Once the enclosure has been fastened, engage plastic covers.

VALEURajoutée 3: Caches "designer" pour une présentation optique parfaite Une fois le coffret fixé, engager les caches "designer" en plastique.



MD_06-2005

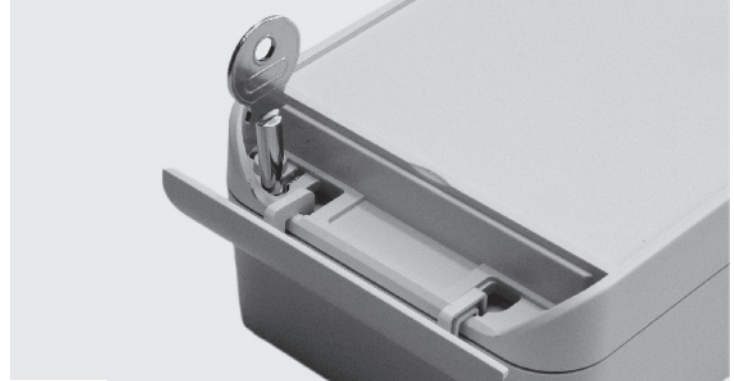
starCASE
Montageanleitung
Assembly instructions
Instructions d'assemblage



mehrWERT 4: Zugangssicherung durch Steckschlösser optional

addedVALUE 4: Access is safeguarded by means of insert locks on request

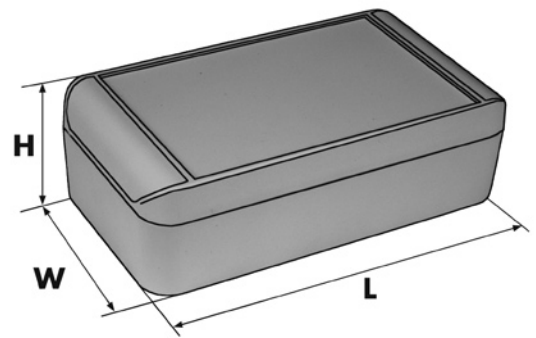
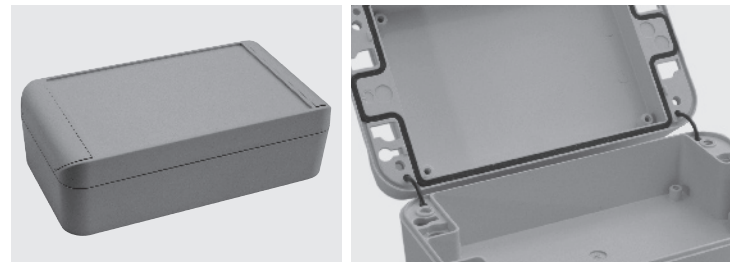
VALEURajoutée 4: Accès protégé au moyen de serrures à douille sur demande



mehrWERT 5: Integrierte Deckelhalterungen Zum Lieferumfang gehören Deckelhalterungen. Diese einfach in vorhandene Aufnahmen an der gewünschten Seite stecken.

addedVALUE 5: Integrated lid supports Lid supports are part of the delivery. Just insert them in the existing receptacles on the required side

VALEURajoutée 5: Supports de couvercle intégrés Les supports de couvercle font partie de la livraison. Engager ces derniers dans le réceptacle prévu à cet effet du côté désiré



starCASE

Lieferübersicht - Delivery overview - Tableau synoptique des livraisons

Type	mm:	W	L	H
1. SC 090		90	120	50
2. SC 092		90	160	50
3. SC 112		110	200	60
4. SC 130		130	160	60
5. SC 172		170	280	60



ROLEC Gehäuse-Systeme GmbH
Kreuzbreite 2
D-31737 Rinteln Germany
Fon +49(0)5751-4003-0
Fax +49(0)5751-4003-50
info@rolec.de / www.rolec.de